

**Αδειοδότηση εν λειτουργία σήραγγας  
&  
προσαρμογή της στις απαιτήσεις  
της Ευρωπαϊκής Οδηγίας 2004/54**



## Η Σήραγγα Βριλησίων της Αττικής Οδού

- Βρίσκεται στο κεντρικό τμήμα του αυτοκινητοδρόμου, μεταξύ των κόμβων 12 (Λ. Πεντέλης) & 13 (Δ. Πλακεντίας)
- C&C κατασκευασμένο από οπλισμένο σκυρόδεμα
- Ο κλάδος προς αεροδρόμιο έχει μήκος 940 μ., ενώ ο κλάδος προς Ελευσίνα έχει μήκος 730 μ.
- Ενδιάμεσα των δύο κλάδων διέρχεται ο προαστιακός σιδηρόδρομος
- Δεν υφίστανται διασυνδετήριες μεταξύ των δύο κλάδων ούτε Αναστροφές Έκτακτης Ανάγκης
- Παραδόθηκε σε χρήση το Φεβρουάριο 2003.

## Κυκλοφοριακά Δεδομένα



### Προς Αεροδρόμιο

	<b>2014</b>	<b>2015</b>	<b>2016</b>	<b>2017</b>
Κυκλοφοριακός Φόρτος (οχήματα / ημέρα)	49.997	49.075	52.715	54.575
Βαρέα οχήματα	2,80%	2,70%	2,10%	1,80%

### Προς Ελευσίνα

	<b>2014</b>	<b>2015</b>	<b>2016</b>	<b>2017</b>
Κυκλοφοριακός Φόρτος (οχήματα / ημέρα)	48.211	49.279	49.865	50.534
Βαρέα οχήματα	4,50%	3,20%	4,60%	3,70%

## Ιδιαιτερότητες

- Εντός του αστικού ιστού
- Μεγάλος κυκλοφοριακός φόρτος
- Κυκλοφοριακή συμφόρηση εντός της σήραγγας στον κλάδο προς Ελευσίνια
- Αδυναμία κατασκευής διασυνδετήριων
- Μερισμός στο εσωτερικό της
- 4-5 λωρίδες κυκλοφορίας ανά κατεύθυνση
- Πλήρης απαγόρευση των επικίνδυνων εμπορευμάτων
- Υπερκείμενο πάρκο

## Εξοπλισμός & Υποδομές της Σήραγγας

- 70 + 2 τηλέφωνα έκτακτης ανάγκης
- 16 κάμερες διαχείρισης κυκλοφορίας
- 35 Πυροσβεστικά Σημεία και 35 + 2 Πίνακες Διανομής Ανάγκης
- Ανιχνευτές CO, NO
- Φωτισμός 5 βαθμίδων
- Σύστημα αερισμού (37 ανεμιστήρες)
- Οπτικό καλώδιο πυρανίχνευσης
- LCS & VSLS
- Συστήματα επικοινωνίας
- Πλήρης κάλυψη σήματος κινητής τηλεφωνίας
- Ανίχνευση συμβάντων μέσω επαγωγικών βρόγχων
- Έξοδος διαφυγής στον κλάδο προς Ελευσίνα

## Αδειοδότηση της Σήραγγας

- ❑ Δεκέμβριος 2010
  - Υποβολή περιεχομένων Φακέλου Ασφαλείας
- ❑ Απρίλιος 2011
  - Διεξαγωγή πρώτης Άσκησης Ετοιμότητας
- ❑ Ιούνιος 2011
  - Προσθήκη Τεχνικής Έκθεσης Α.Α.Σ. στο Φ.Α.
- ❑ Απρίλιος 2013
  - Προσθήκη Μελέτης Ανάλυσης Επικινδυνότητας στο Φ.Α.

## Αδειοδότηση της Σήραγγας



ΕΛΛΗΝΙΚΗ ΔΗΜΟΚΡΑΤΙΑ  
ΥΠΟΥΡΓΕΙΟ ΥΠΟΔΟΜΩΝ,  
ΜΕΤΑΦΟΡΩΝ & ΔΙΚΤΥΩΝ  
ΓΕΝ. ΓΡΑΜ. ΔΗΜ. ΕΡΓΩΝ  
ΔΙΕΥΘΥΝΣΗ Δ13

ΓΡΑΜΜΑΤΕΙΑ ΔΙΟΙΚΗΤΙΚΗΣ  
ΑΡΧΗΣ ΣΗΡΑΓΓΩΝ

Ταχ. Δ/ση : Χαρ. Τρικούπη 182  
Ταχ. Κώδικας : 101 78  
Πληροφορίες : Π. Κοκκόρης  
Τηλέφωνο : 210 - 6417506  
FAX : 210 - 6457849  
E-Mail : [d13mele@otenet.gr](mailto:d13mele@otenet.gr)

Αθήνα 3/12/2013  
Αρ. Πρωτ.: 15  
Σχετ.: 14

**ΠΡΟΣ :** ΑΤΤΙΚΗ ΟΔΟΣ Α.Ε.

Fax: 210 6025060

**ΘΕΜΑ:** Αδειοδότηση Λειτουργίας σήραγγας Βριλησίων Αττικής Οδού.

- ΣΧΕΤ.:**
- i. Η 124<sup>η</sup> Συνεδρίαση της Δ.Α.Σ..
  - ii. Το με αριθ. πρωτ. ΑΕ/ΑΟ/ΕΡ/εκ/Γ1-1/Γ7-1/40096/5-4-2013 (Δ.Α.Σ./15/9-4-2013) έγγραφο σας.
  - iii. Το με αριθ. πρωτ. ΑΕ/ΑΟ/ΕΡ/εκ/Γ1-1/Γ7-1/40096/5-4-2013 (Δ.Α.Σ./14/9-4-2013) έγγραφο σας.
  - iv. Το με αριθ. πρωτ. ΑΕ/ΑΟ/ΕΠ/εκ/Γ7-1/Γ6-1/Γ10-1/33306/7-6-2011 (Δ.Α.Σ./45/8-6-2011) έγγραφο σας.
  - v. Το με αριθ. πρωτ. ΑΕ/ΑΟ/ΕΠ/εκ/Γ1-1/Γ7-1/34025/7-6-2011 (Δ.Α.Σ./44/8-6-2011) έγγραφο σας.
  - vi. Το με αριθ. πρωτ. ΑΕ/ΑΟ/ΕΠ/εκ/Γ1-1/Γ71/32448/23-12-2010 (Δ.Α.Σ./138/25-12-2010) έγγραφο σας.

Σε συνέχεια των ανωτέρω σχετικών και μετά από την εξέταση του φακέλου ασφάλειας, όπως αυτός διαμορφώθηκε με τις συμπληρώσεις και τροποποιήσεις μετά τις παρατηρήσεις της Δ.Α.Σ., και τα ευρήματα της επιθεώρησης της σήραγγας Βριλησίων αποφασίζουμε και σας γνωστοποιούμε

## Αδειοδότηση της Σήραγγας - Παρατηρήσεις

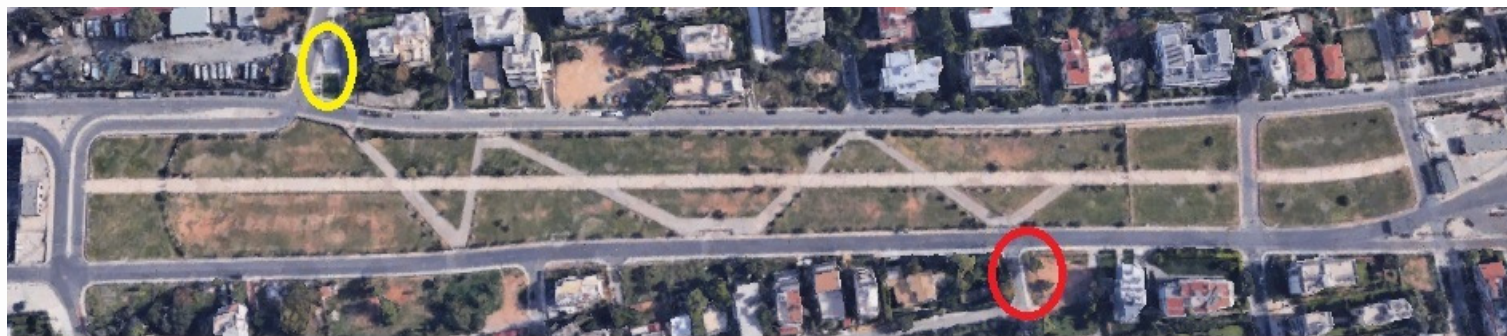
### 1. Έξοδος Διαφυγής Κλάδου προς Αεροδρόμιο

- Δεδομένων των ειδικών χαρακτηριστικών της σήραγγας και ανεξάρτητα από τις εκδοχές της υποβληθείσας ανάλυσης επικινδυνότητας, η Δ.Α.Σ. κρίνει ότι απαιτείται η κατασκευή τουλάχιστον μίας εξόδου διαφυγής στον κλάδο προς το αεροδρόμιο.
- Η Δ.Α.Σ. διαπιστώνει και αναγνωρίζει ότι δεν υφίσταται ευθύνη και αρμοδιότητα του Διαχειριστή της Σήραγγας για τη μη υλοποίηση της εξόδου διαφυγής και καλεί τις αρμόδιες υπηρεσίες του Κυρίου του Έργου να εξασφαλίσουν τις προϋποθέσεις για την κατασκευή της.



## Αδειοδότηση της Σήραγγας - Παρατηρήσεις

Θέση υφιστάμενης εξόδου κλάδου προς την Ελευσίνα και  
προτεινόμενης εξόδου κλάδου προς το αεροδρόμιο



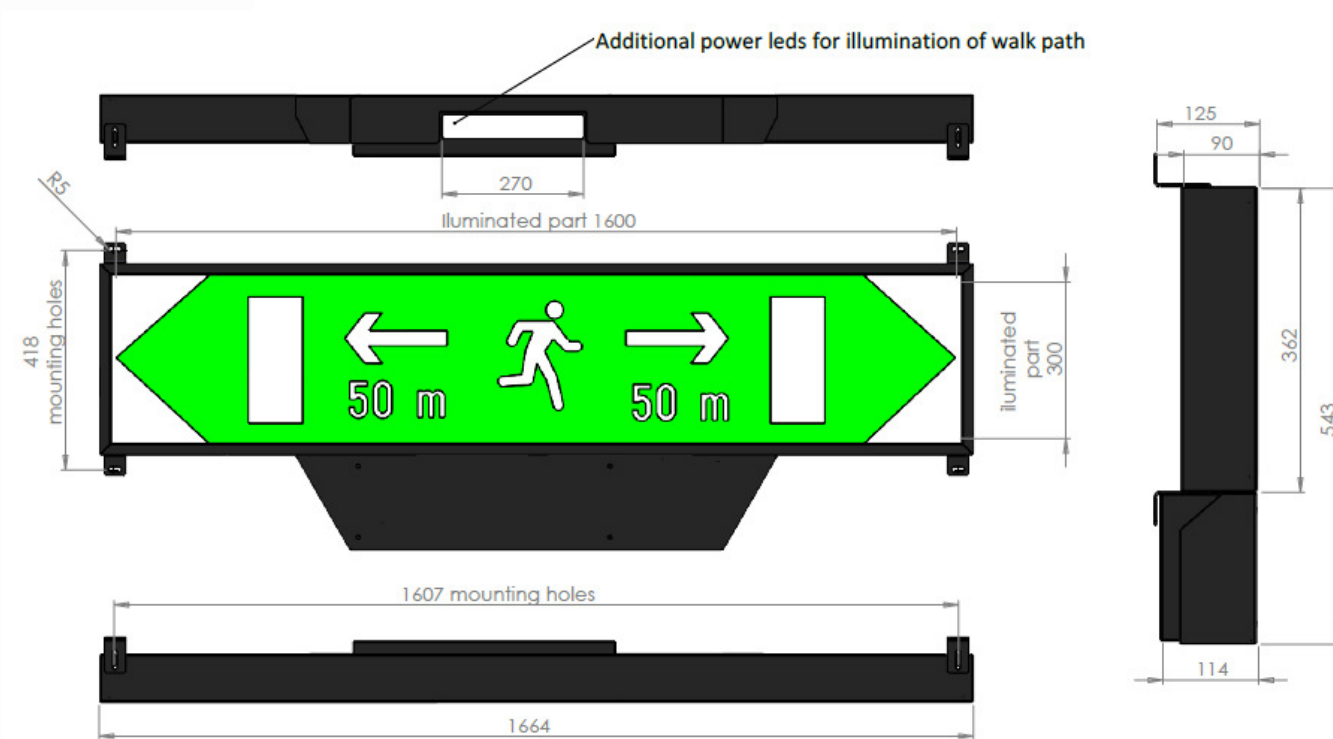
## Αδειοδότηση της Σήραγγας - Παρατηρήσεις

### 2. Σήμανση εξόδων διαφυγής



## Αδειοδότηση της Σήραγγας - Παρατηρήσεις

### 3. Φωτισμός εκκένωσης και καθοδήγησης



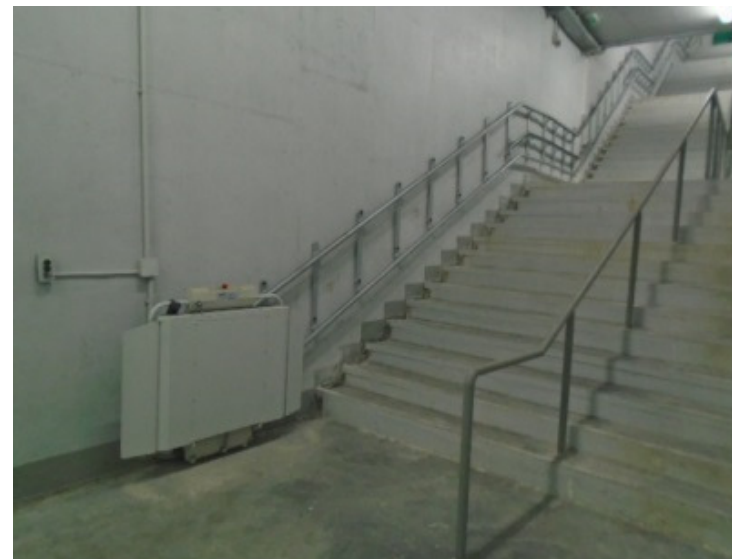
## Αδειοδότηση της Σήραγγας - Παρατηρήσεις

### 3. Φωτισμός εκκένωσης και καθοδήγησης



## Αδειοδότηση της Σήραγγας - Παρατηρήσεις

4. Μέτρα που αποσκοπούν στη διευκόλυνση ατόμων με μειωμένη κινητικότητα ή άλλες ειδικές ανάγκες




## Αδειοδότηση της Σήραγγας - Παρατηρήσεις

5. Αρμοδιότητα ενεργοποίησης του συστήματος αερισμού πριν την άφιξη της Πυροσβεστικής Υπηρεσίας
  - ❑ Στρατηγική ενεργοποίησης του συστήματος αερισμού πριν την έλευση των δυνάμεων έκτακτης ανάγκης
  - ❑ Έγκριση από το Αρχηγείο Πυροσβεστικού Σώματος

## Αδειοδότηση της Σήραγγας - Παρατηρήσεις

6. Προστασία έναντι φωτιάς των καλωδίων και των πινάκων που βρίσκονται εντός εσοχών στα τοιχώματα της σήραγγας
- ❑ Εγκατάσταση πυράντοχων θυρών για την προστασία των πινάκων παροχής ηλεκτρικής ενέργειας
  - ❑ Μελέτη εφικτότητας μεταφοράς των πινάκων ηλεκτρονικού εξοπλισμού είτε εκτός σήραγγας είτε εντός των εξόδων διαφυγής.



Ευχαριστώ  
για την προσοχή σας!

Σ. Παρασίδης  
Αναπληρωτής Τεχνικός Διευθυντής  
ΑΤΤΙΚΗ ΟΔΟΣ Α.Ε.